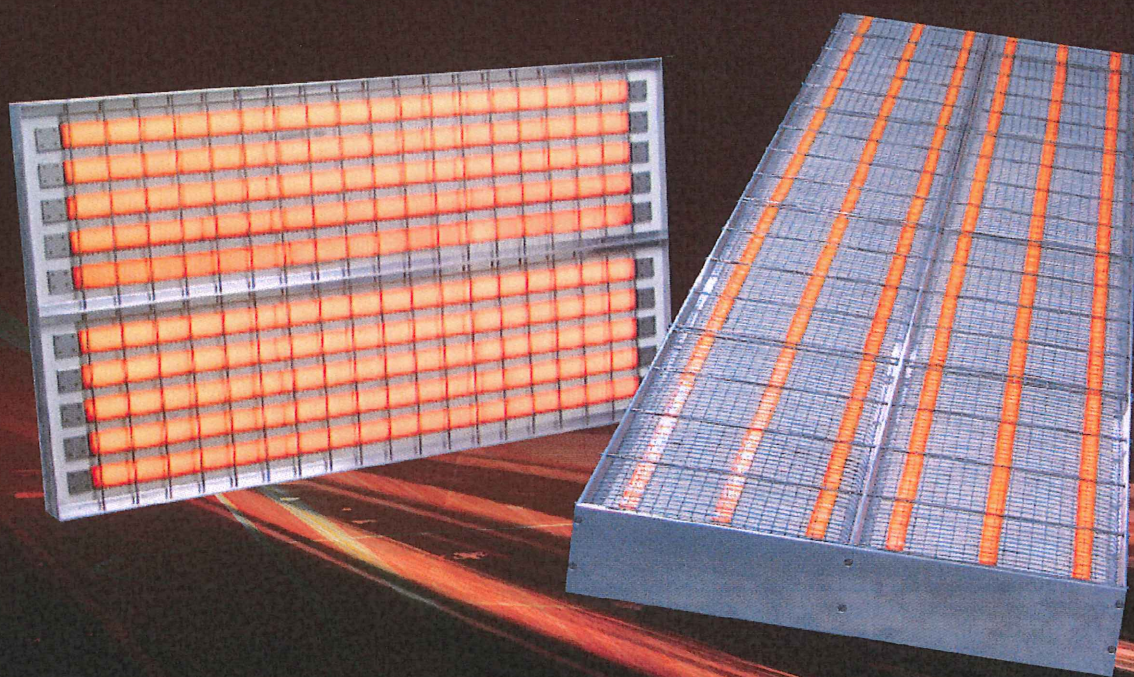


# KRELUS INFRARED

Experiencia y conocimientos desde 1975



- **modular o**
- **a medida**
- **económico**
- **energéticamente eficiente**
- **respetuoso con el medio ambiente**



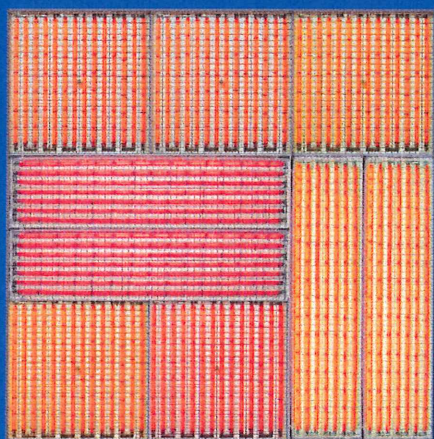
# EJEMPLOS DE APLICACIÓN

KRELUS AG se ha especializado en el suministro de soluciones específicas para los clientes en el campo de los infrarrojos. Gracias a este enfoque, KRELUS es un interlocutor competente para los clientes en aplicaciones de calefactores de infrarrojos a medida para los siguientes sectores :

- Automoción
- Revestimientos
- Calandrias de gofrado
- Laminadoras y forradoras
- Termoconformado
- Presecado
- etc.

## CAMPOS DE APLICACIÓN

- Instalaciones de revestimiento con textiles, plástico, papel y láminas
- Impresoras offset de pliegos
- Instalaciones de presecado y calentamiento
- Instalaciones de procesamiento general de plásticos, p. ej. gofrado, laminado
- Instalaciones de calor de procesos
- Industria alimentaria
- En resumen, allí donde haya demanda de una alta intensidad de radiación, fácil regulación, tiempos de reacción cortos y soluciones a medida, unidas a una óptima rentabilidad.



### KRELUS-MINI

#### Módulo calefactor infrarrojo de superficies

- Ajuste uniforme
- Ajuste de zonas externas
- Ajuste individual

Los nuevos calefactores KRELUS MINI y SUPERMINI reúnen todas las ventajas de la eficacia probada desde 1975 de la tecnología infrarroja KRELUS. Las más importantes son :

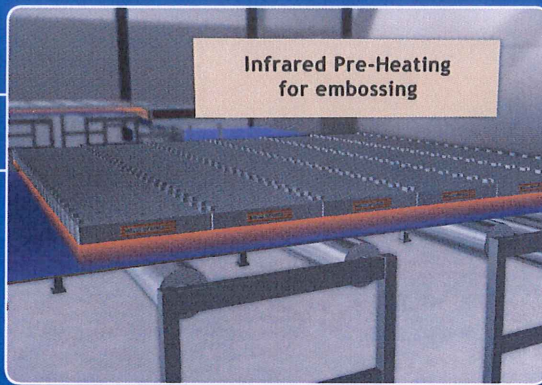
- breve tiempo de reacción ON: ~ 10 s / OFF: ~ 2 s
- alta intensidad de radiación 20 kW/m<sup>2</sup>, 26 kW/m<sup>2</sup>, 32 kW/m<sup>2</sup>, 40 kW/m<sup>2</sup> y 50 kW/m<sup>2</sup>
- regulación sencilla, gradual 20 °C - 800 °C
- sencilla estructura modular

Los calefactores de infrarrojos KRELUS emiten una radiación infrarroja superficial de alta energía mediante láminas especiales de metal. Estas van montadas sobre una placa aislante de alta eficacia mediante la que se impide en gran medida el paso del calor a la parte posterior del calefactor de infrarrojos. La carcasa del KRELUS MINI es de acero inoxidable.

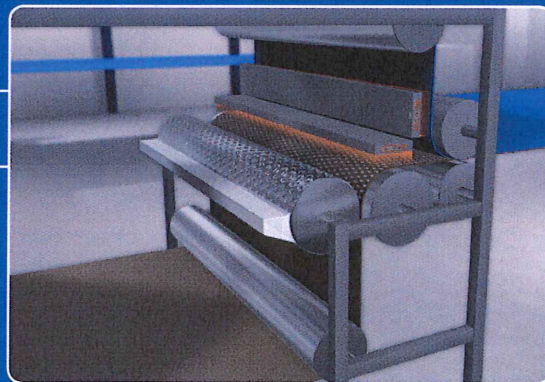
La longitud de onda del calefactor de infrarrojos KRELUS se encuentra en un rango de entre 2,6 y 9,6 µm. Con un control electrónico se puede emitir radiación en cualquier longitud de onda dentro de ese rango. La mayoría de los materiales que se someten a un tratamiento térmico absorben muy bien la radiación infrarroja en ese rango.



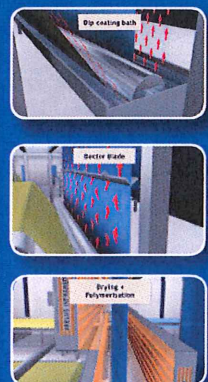
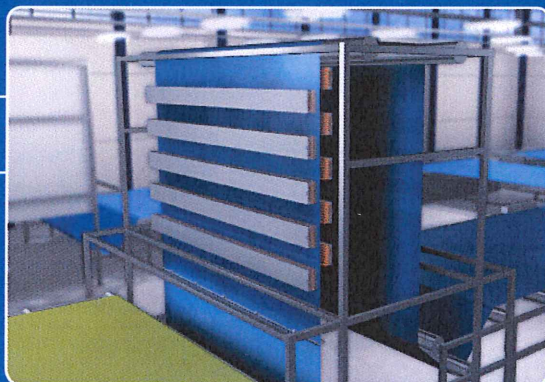
# REVESTIMIENTO/GOFRADO



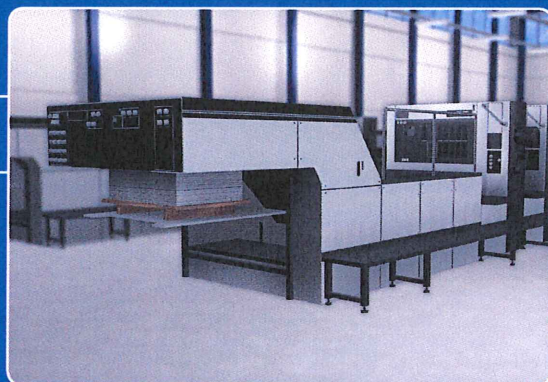
# LAMINADO HOTMELT



# REVESTIMIENTO POR INMERSIÓN



# IMPRESIÓN OFFSET



# TERMOCONFORMADO





## FABRICACIÓN A MEDIDA

Los calefactores se pueden fabricar en diferentes modelos y dimensiones, y además se pueden ensamblar para construir paneles de radiación uniforme de cualquier tamaño.

En el caso de los paneles con potencias muy elevadas, se pueden desconectar a voluntad determinadas zonas. Para elaborar un presupuesto adecuado, necesitamos :

- la potencia deseada
- el voltaje o los voltajes disponibles
- el espacio disponible (dimensiones)
- la aplicación y finalidad

### Control electrónico

La potencia se puede regular gradualmente con el control electrónico conforme a los siguientes principios :

- Regulación manual/potenciómetro
- Termometría/sensor
- Pirómetro óptico

### Sustitución de las láminas calefactoras – Mantenimiento

La ausencia de piezas móviles hace que los calefactores de infrarrojos KRELUS apenas necesiten mantenimiento. Las láminas pueden ser sustituidas por el propio personal de la empresa. Para ello, está disponible el correspondiente manual de instrucciones.

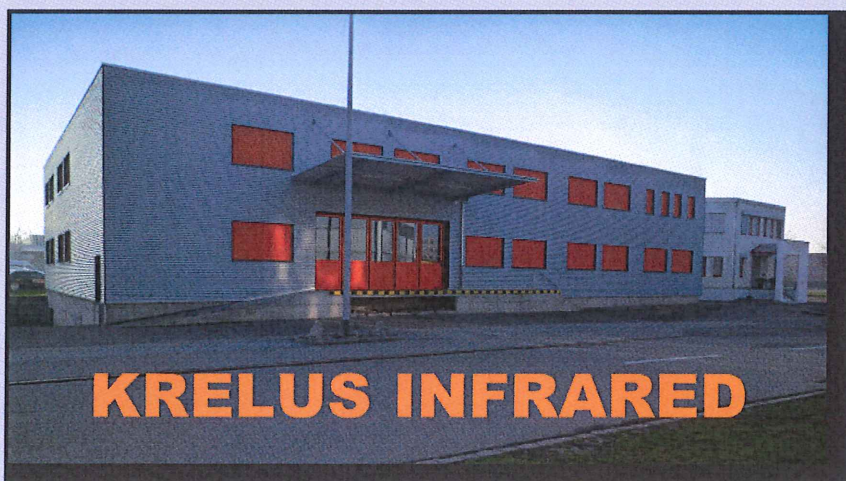
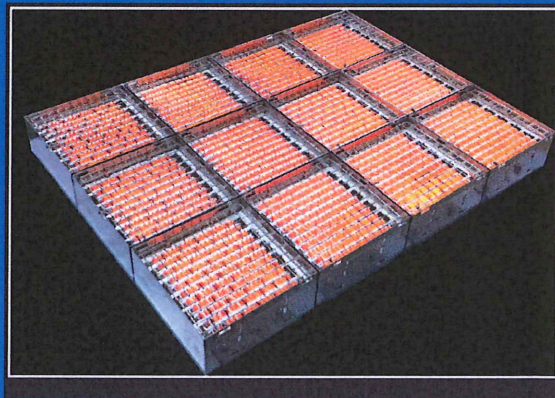
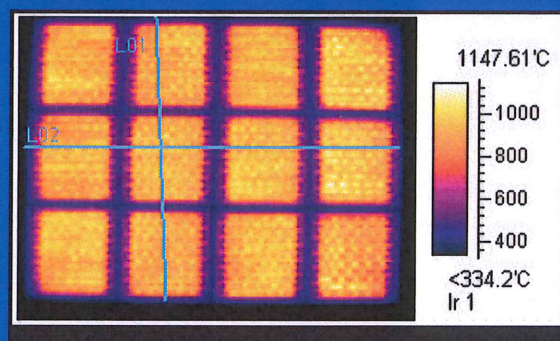
## NUEVO !

### CALEFACTOR DE INFRARROJOS KRELUS «SUPERMINI» PARA INSTALACIONES DE TERMOCONFORMADO

#### MEDIDAS DE LOS CALEFACTORES :

123 X 123 X 50 MM MOD. G11-12-SM5  
248 X 61 X 50 MM MOD. G5-25-SM5

Representación de la superficie de prueba :  
500 x 375 mm



#### KRELUS AG

Ausserfeldstrasse 14  
CH-5036 Oberentfelden, Suiza  
Teléfono: +41-(0)62 739 30 70  
Fax: +41-(0)62 739 30 89  
Correo electrónico: [krelus@krelus.ch](mailto:krelus@krelus.ch)  
[www.krelus.ch](http://www.krelus.ch)